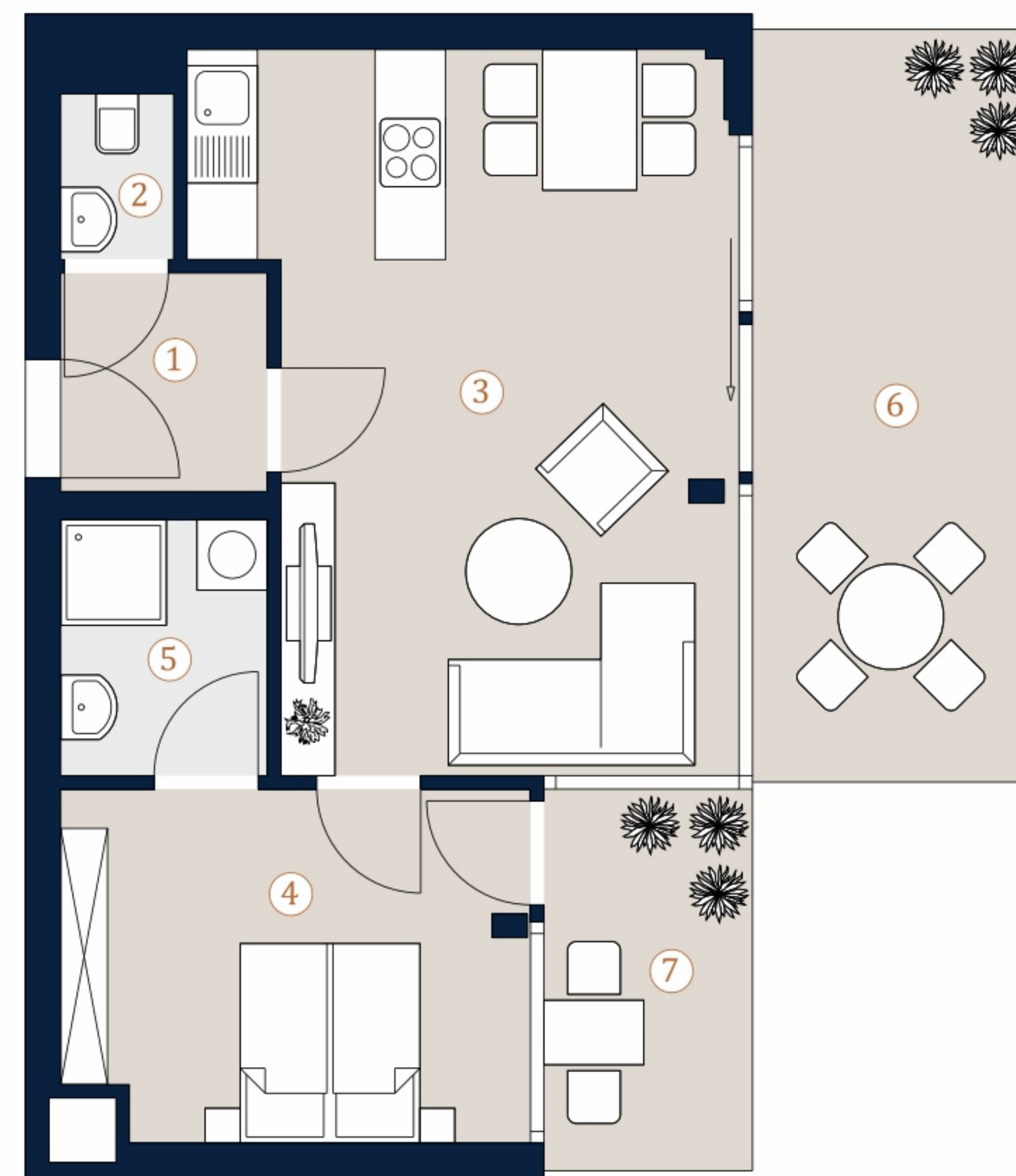


Beatrixgasse 27
1030 Wien

Top 28 - Stiege 3 - 1.DG

Wohnfläche 45,79 m²
Freifläche 22,35 m²

- 1 Vorraum
- 2 WC
- 3 Wohnen/Küche
- 4 Zimmer
- 5 Bad
- 6 Balkon
- 7 Terrasse



A4 M 1:100 0 5

Bei Immobilien zu Hause.
Seit 3 Generationen.

Die in der Plandarstellung dargestellte Möblierung ist schematisch und dient ausschließlich zur Illustration. Diese Darstellungen sind unverbindliche Plankopien. Der Planung und Ausführung sind Änderungen vorbehalten. Es gilt die Bau- und Ausstattungsbeschreibung. Sämtliche Maße sind Rohbaumaße. Planstand: Februar 2021