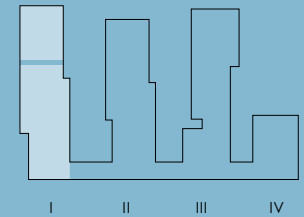
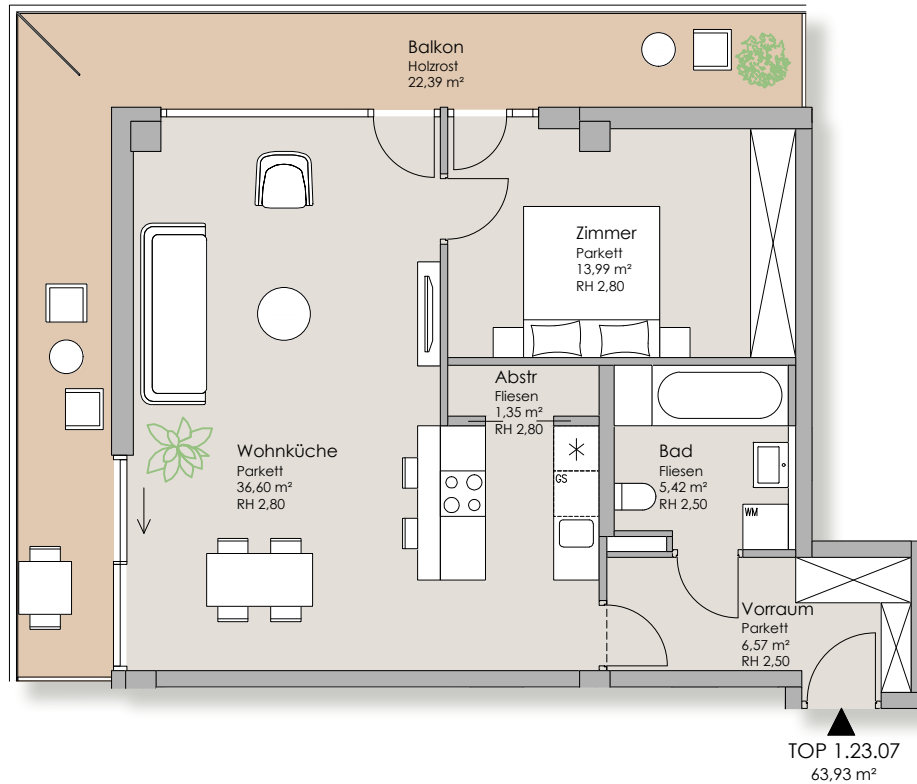


# TRIIIPLE

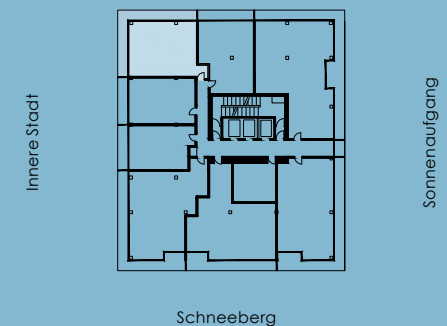
STADT. LAND. FLUSS.



TRIIIPLE — EBENE 23  
TOP 1.23.07

Wohnfläche: 63,93 m<sup>2</sup>  
Balkon: 22,39 m<sup>2</sup>  
Loggia: —

Wiener Prater



Planstand 09.03.2018 | Änderungen vorbehalten | Sämtliche Maße, Parapethöhen, abgeh. Decken und Poterien sind circa-Angaben und können sich noch ändern | Geländerhöhe ca. 1,10m | Die Möblierung und Begrünung ist nur symbolhaft und nicht im Kaufpreis enthalten | Die Raum- und Wohnungsgrößen sind ungefähre Werte und können sich noch geringfügig ändern | Für die Anfertigung von Einbaumöbeln sind Naturmaße zu nehmen.

EIN PROJEKT VON:

**ARE** AUSTRIAN  
REAL  
ESTATE

**SORAVIA**  
GROUP

Triiiple Schnirchgasse 9 1030 Wien | triiiple.at