

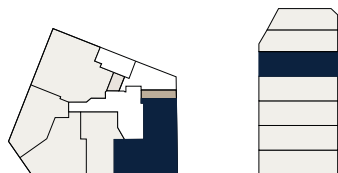
Siebenbrunnengasse 65 1050 Wien

Top 18 · 4. Obergeschoß

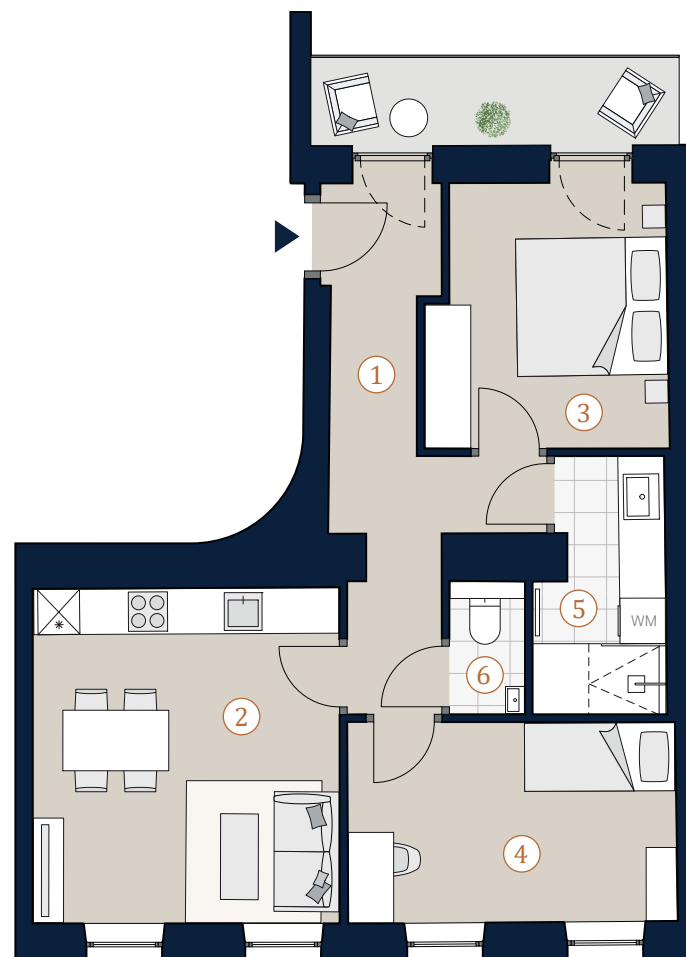
Wohnfläche 57,12 m²
Loggia 4,85 m²

- 1 Vorraum 10,75 m²
- 2 Wohnküche 17,66 m²
- 3 Zimmer 1 10,80 m²
- 4 Zimmer 2 11,52 m²
- 5 Bad 4,85 m²
- 6 WC 1,54 m²

Übersicht



Bei Immobilien zu Hause.
Seit 3 Generationen.



A4 | M 1:100



Die in der Plandarstellung dargestellte Möblierung ist schematisch und dient ausschließlich zur Illustration. Diese Darstellungen sind unverbindliche Plankopien. Der Planung und Ausführung sind Änderungen vorbehalten.
Es gilt die Bau- und Ausstattungsbeschreibung. Sämtliche Maße sind Rohbaumaße. Planstand: April 2024