



Perspektive Schloßhoferstraße

Künstlerische Darstellung:
Aufgrund der Weitergeführten Detailplanung und Ausführung kann es zu Abweichungen kommen.



Perspektive Hof

Künstlerische Darstellung:
Aufgrund der weitergeführten Detailplanung und Ausführung kann es zu Abweichungen kommen.

MATERIALKONZEPT

Allgemeinbereiche

- Fassade
- Allgemeinbereiche
- Keller/Garage

Wohnungen

- Innenausstattung
- Sanitärausstattung
- Elektroausstattung
- Außenbereich

Allgemeiner Hinweis:

Dieses Materialkonzept stellt keine Vertragsgrundlage dar, es ist lediglich eine Hilfestellung zum besseren Verständnis der konzipierten Materialien. Alle angegebenen Produktbezeichnungen sind Richtprodukte, gleichwertige Ausführung anderer Hersteller möglich. Änderungen und Druckfehler vorbehalten.

Dieses Konzept beinhaltet unter anderem Visualisierungen, Produktbeschreibungen sowie Symbolbilder von Produkten, die nicht 1:1 mit der tatsächlichen Ausführung übereinstimmen müssen. Die dargestellten und beschriebenen Produkte können im Projektverlauf gegen gleichwertige Produkte anderer Hersteller oder Produktlinien ausgetauscht werden.

Es wird davon abgeraten, Einrichtungsgegenstände oder Küchen aufgrund dieses Materialkonzeptes vor Fertigstellung und Übergabe der Wohnung an die jeweiligen Nutzer zu bestellen. es kann zu Material- und Farbabweichungen im Projektverlauf kommen.

Fassade Sockelbereich/EG

Fa. RöFix „StoneEtics 50“ Systemaufbau mit Fa. Marazzi „Stonework“ Fliesen 30/30, Farbe taupe



Fassadenbegrünung (Fassade Schliemanngasse)

Fassadenbegrünung im Trogsystem inkl. Bewässerungsautomatik



Absturzsicherung

Flachstahlgeländer: Rahmen: Stahlprofile aller Art, feuerverzinkt



Absturzsicherung Glas:

(wenn in Verkaufsplan vermerkt)
VSG in U-Profil



Fassade Obergeschosse

Putzfarbe STO: AW11 altweiss/
STO 31335



Dach

Fa. Prefa Stehfalz, Farbe Prefa 45 (bronze)



Regenwasserfallrohre

Fa. Prefa Kastenrinne vorgehängt bzw. Regenfallrohr in Farbe Prefa 10 (weiß)



Fenster / Fenstertüren

Holz-Alu Fenster, Fa. Felbermayer, 3-Scheiben-Isolierverglasung, Alu-Deckrahmen Farbe RAL 1019, Innenfarbe weiß



Dachfenster

Dachfenster Fa. Roto Designo R8 Klapp-Schwing-Fenster aus Kunststoff-Alu, 3-Scheiben Isolierverglasung, Griffhöhe < 2m ü. FBOK bei manueller Bedienung, Farbe Innen Weiß/Außen anthrazit metallic R703



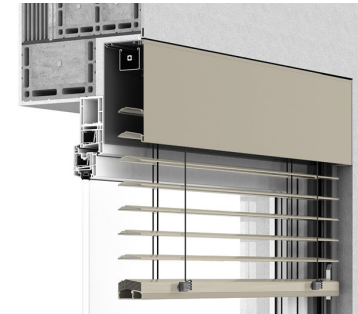
Sonnenschutz Dachfenster

Außenrollläden Fa. Roto „ZRO“ elektrisch bedienbar Farbe anthrazit metallic R703



Sonnenschutz

Raffstore sichtbar, fassadenbündig, pulverbeschichtet, RAL 1019, elektrisch
Lamellen RAL 7035



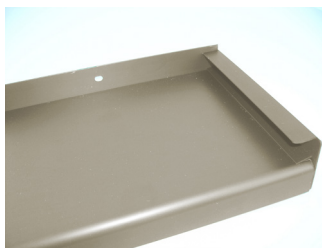
Sonnenschutz Erdgeschoss

Außenrollläden, sichtbar, fassadenbündig, pulverbeschichtet, Farbe RAL 1019 elektrisch
Rollpanzer RAL 7035



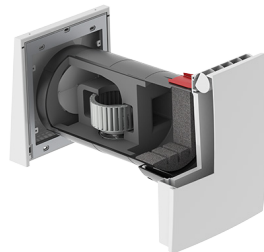
Fensterbänke Aussen

Aluminium, pulverbeschichtet, Farbe C32 (hellbronze)



Wohnraumlüftung

Fassadenlüfter passiv:
Air Fire Tech SDL125/49DB/
DN125



Beschlag Fenster

Fa. Südmetall „Ronny“



Sonnenschutz Knickelement Dachfenster →

ZipScreen Textil-Sonnenschutz
Warema EasyZip RAL 1019

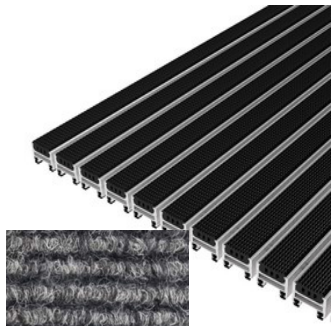
Behang „Warema Screen“
(Fc>0,30) Farbe 3542 grau

(Knickelement des Dachfensters nicht öffnenbar)



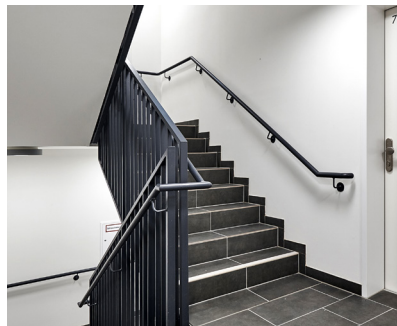
Fußmatten im Foyer EG

Innen: Fa. Sheybal „MegaMat
Fein“, versenkt in Alu-Rahmen,
Farbe grau



Absturzsicherung Treppe

Flachstahl-Konstruktion,
Ober-/Untergurte: Stahlprofile
sämtlicher Art, lackiert, Farbe nach
Wahl Architekt



Beleuchtung Stiegenhaus

STGH/ Gangbereich:
e2 Facility LED



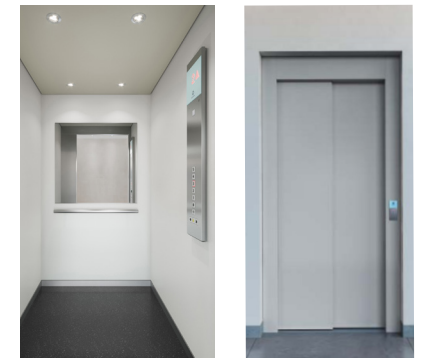
Türbeschriftung

Klebefolienbeschriftung, Schrift-
bild, Farbe und Position nach Wahl
Architekt



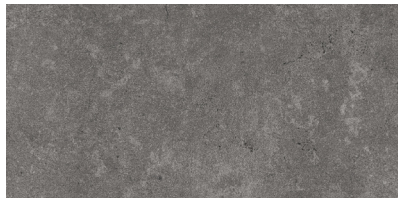
Aufzugsanlage

Fa. Schindler „1000“ barriere-
freier Personenaufzug (Kabine
140/110cm, Tür 90/210cm)



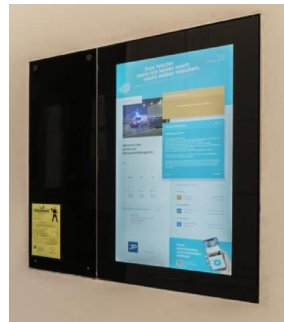
Bodenbelag

Gang, Treppen, Podeste: Fa. Ma-
razzi „Matter“, Format 30x60cm,
Farbe grau/schwarz



Digitale Hausverwaltung

Digitales schwarzes Brett im Foyer



Bewegungs- und Präsenzmelder

Fa. e2 Bewegungs- und Präsenz-
melder



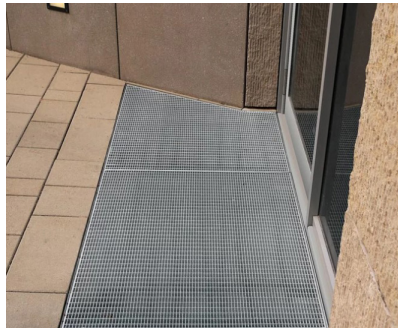
Stockwerksbeschriftung

Aluminium Nummerierung gefräst,
im Nahbereich des Aufzugs je
Stockwerk und STGH, Schriftbild
und Farbe nach Wahl Architekt



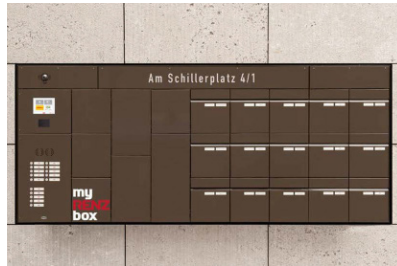
Fußmatten Hauseingang

Außen: Gitterrost, verzinkt, bodengleicher Einbau in Rahmen



Brief- und Paketfachanlage

myRenzBox Einbau-Brief- und Paketfachanlage mit „PuckBox“-System Farbe RAL 1019



Hauseingangsportal

Pfosten-Riegel Alu-Konstruktion Farbe RAL 1019



Gegensprechanlage

Video-Außensprechstelle: Fa. Schrack „Ultra“ Farbe Schwarz



Abgrenzung Privatgärten

Doppelstabmattenzaun, verzinkt



Beleuchtung Gemeinschaftliche Außenanlage

Pollerleuchte Fa. Schrack „Quad-rasyll“ Stechleuchte Farbe anthrazit



Kleinkinderspielplatz

Ausstattung gem. Norm mit Sitzbank und Sandkiste lt. Übersichtsplan Erdgeschoss FA Engelhard Recyclingprodukte GmbH



Bodenbelag Außenanlage

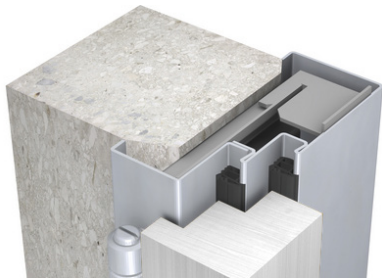
Gehwege: Fa. Weissenböck „Platte Style“ 40x60cm Farbe hellgrau

Freiflächen: Rasen



Wohnungseingangstür

Umfassungszarge Farbe Ral 9016, doppelt gefälzt, WK3, Türblätter, Fa. Dana „Dominant“, Farbe Ral 9016



Beschläge Wohnungseingangstür

Schutzbeschlag: Fa. Hoppe „Amsterdam“



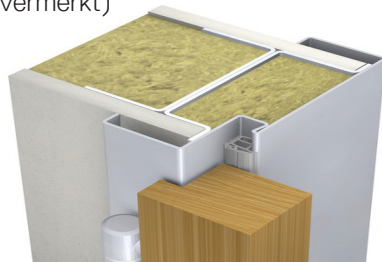
Beschlag Innentüren

Fabrikat „Norbert“, Ausführung außen mit „rot/weiß“-Anzeige für Bad/WC



Innentüren

Stahlzarge Farbe Ral 9016, einfach gefälzt, Türblätter Fa. Dana „Euroba“ Röhrenspanntür Farbe RAL 9016 (Vorraumtüren mit Glaseinlage wenn im Verkaufsplan vermerkt)



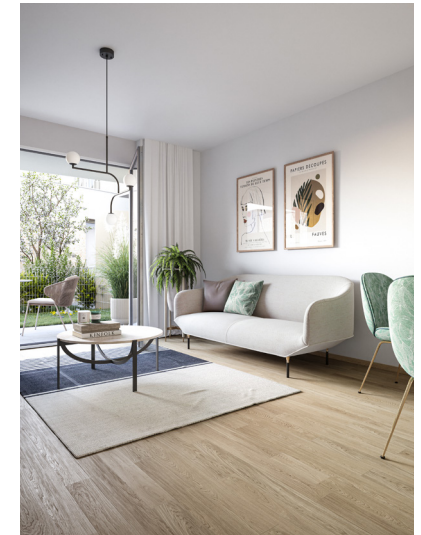
Bodenbelag

Parkett:
Fa. Weitzer „Pro 500“, Eiche classic s, Verlegeart: Riemenverband, vollflächig verklebt, Sockelleiste passend zu Parkett



Wände

Dispersionsanstrich, weiß



Badewanne

Badewanne 170x75: Fa. Laufen „Pro“ emaillierte Stahlblech-Badewanne mit Rückenschräge, wenn lt. Verkaufsplan vorgesehen



Freistehende Badewanne

Fa. Laufen „LUA“ freistehende Badewanne 170x75 aus Marbond-Werkstoff mit Fa. Hansgrohe „Metris“ Wannenarmatur (Top 1.38, 2.44, 2.52)



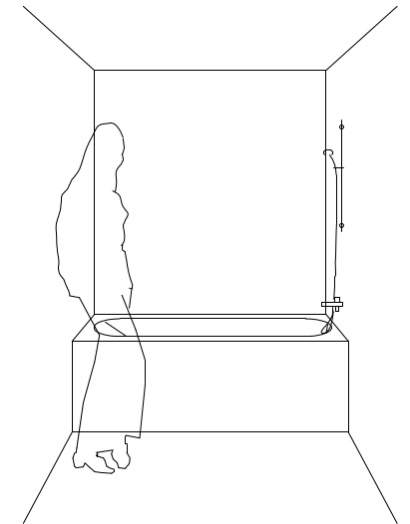
Wannenablaufgarnitur

Ab- und Überlauf Garnitur Fa. Kludi „Rotexa“, verchromt



Wannen-Armaturen

Fa. Dornbracht „Yamou“ Wannenfüll- und Brause- Einhandmischer + Brausestangense



Waschtisch

Fa. Laufen „Pro“ Waschtisch 600x480 oder Laufen Pro Doppelwaschtisch 1300x480 (siehe Verkaufsplan)



Waschtischarmatur

Fa. Dornbracht „Yamou“ Waschtisch-Einhandmischer



Waschtisch-Siphon

Fa. Geberit Direktsiphon für Waschtisch, Abgang horizontal



Waschmaschinenanschluss

UP-Siphon: Fa. Hutterer & Lechner „HL 405 Up“



Wandspiegel und Wandauslass

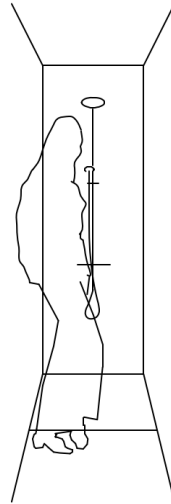
Eingelassener Wandspiegel, bündig mit Wandfliesen inkl. Auslass für Wandbeleuchtung mittig über Wandspiegel (siehe Beispielbild)

Beispielbild:



Dusche

Fa. Dornbracht „Yamou“ Aufputz Einhebelmischer Dual Shower System, wenn lt. Verkaufsplan



Duschrinne

Fa. Geberit „CleanLine 20“



Duschwand

Glas ESG



Lüftung

UP-Ventilator:
Fa. Wernig „Silent ECO-U“ Lüftungssystem, Gehäuse UP, Steuerung im Bad über Hygrostat, im WC mittels Nachlaufrelais



Badheizkörper

elektrisch, Fa. Cosmo „Meteor“, 167 x 50cm bzw. 131 x 50cm, 100 x 50cm, Position lt. Verkaufsplan



Handwaschbecken WC

Fa. Laufen „Pro S“ Handwaschbecken



WC

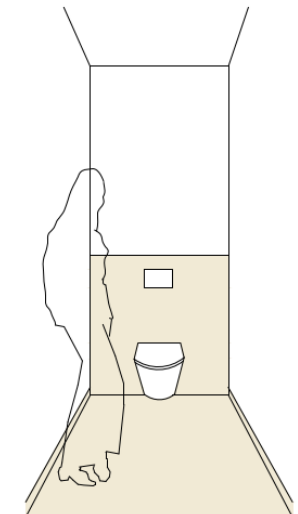
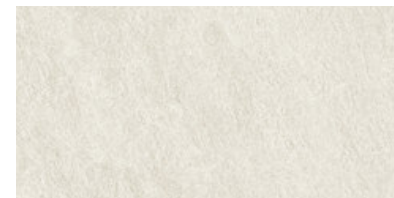
Tiefspüler ohne Spülrand: Fa. Laufen „Pro“ + Betätigungsplatte Fa. Geberit „Sigma 30“, weiß



Bodenfliese/Wandfliese

Feinsteinzeug Fa. Marazzi „Konzept“, Format 30x60cm, Farbe: Bianco
WC: Fußboden und Sockel + Rückwand Höhe 1,2m →

Bad: im Spritzwasserbereich raumhoch, sonst Fliesensockel + gemalt



Küchenanschlüsse

Doppelspindelventil 1/2" zum Anschluss für Frischwasser Küche und Spülmaschine:
Fa. Trinnity



Eckventil 1/2"
Fa. Trinnity



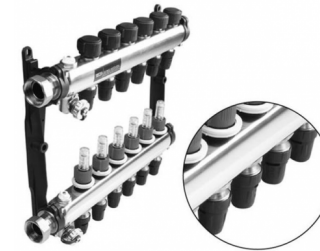
Wasserzähler

Revisionstüre Stahlblech in Wandfarbe beschichtet,
Position: in Vorsatzschale, meist im WC



Fußbodenheizungsverteiler

Fa. Multitherm Edelstahl-Heizkreisverteiler



FBHV-Schrank

UP-Verteilschrank, Farbe Ral 9016 (Größe 500/700/850/1000mm)



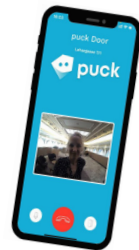
Schalter

Schalter und Stecker-Programm:
Fa. Berker „S.1“ Flächenschalter
reinweiß



Gegensprechanlage

IP Gegensprechanlage als App
für Smartphone oder Tablet. Eine
Leerverrohrung für eine nachträgliche
Installation einer Innensprech-
stelle wird im Vorraum der Woh-
nung vorbereitet.



Rauchmelder

Fa. e2 „RM“ Serie



Klimatisierung Dachgeschosse

Innengerät DG-Wohnungen:
Fa. LG „Smart Inverter“ Kli-
ma-Split Gerät, Position lt. Ver-
kaufsplan



Klima-Außengerät

Fa. LG „R32 Multisplit Smart Inver-
ter“



Elektroverteiler

Fa. Schrack Unterputzverteiler



Medienverteiler

Fa. Schrack Unterputzverteiler



Balkon-/Loggia-/ Terrassenbelag

Fa. Weissenböck „Platte Style“, ca. 40x60 cm, Farbe hellgrau



Beleuchtung Balkon/Loggia/Terrasse

Wandleuchte: Fa. Lutec „Gemini IP54“



Auslaufventil frostsicher

Kemper 1/2“ frostsicheres Auslaufventil auf Balkonen/Loggien/Freibereichen



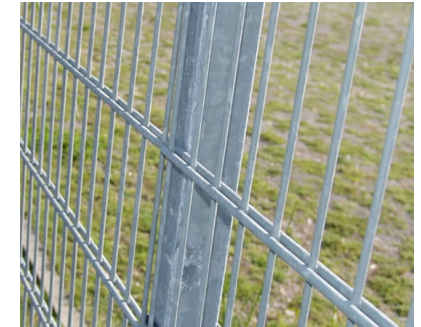
Absturzsicherung

Flachstahlgeländer:
Rahmen: Stahlprofile aller Art, feuerverzinkt



Gartenzaun

Doppelstabmattenzaun verzinkt



Sichtschutz Freibereiche

MAX-Platten in Stahlrahmen (Profile aller Art), verzinkt, bei Loggien fugenlos ausgeführt

Wohnungen Stiege 1 Top 06 und Stiege 2, Top 20, 29, 38, 46:
Beton-Sichtschutzwand, 12cm



Sichtschutz Freibereiche Glas

Satiniertes Glas (VSG) in Stahlrahmen (Profile aller Art), verzinkt

(wenn im Verkaufsplan vermerkt)



Einlagerungsräume

Holztrennwandsystem: Fa. Braun, „Signum“



Steckdosen Einlagerungsräume

Fa. Schrack „Visio IP54“ Feuchtraumprogramm



Beleuchtung Einlagerungsräume

Gitterleuchte:
Fa. Schrack „Oval E27“



Beleuchtung Allgemeinbereich

Feuchtraumwannenleuchte
Fa. Schrack „Ledvance Linda LED IP65“, 157cm, Farbe grau



Bewegungs- und Präsenzmelder

Fa. e2 Bewegungs- und Präsenzmelder



Schalter und Steckdosen Allgemeinbereich

Fa. Schrack „Visio IP54“ Feuchtraumprogramm



Fluchtwegsbeleuchtung

LED Fluchtwegsleuchte:
Fa. Schrack „NLKSC009EL nach Möglichkeit Einbau in Abhangdecke



Garagentor

Sektionaltor mit mind. 2,50m² freier Lüftungsquerschnitt, Farbe: Alu Natur



Brandschutztor Rampe zu Garage UG1

Brandschutz-Schiebetor EI₂₃₀-C

