

Energieausweis für Wohngebäude

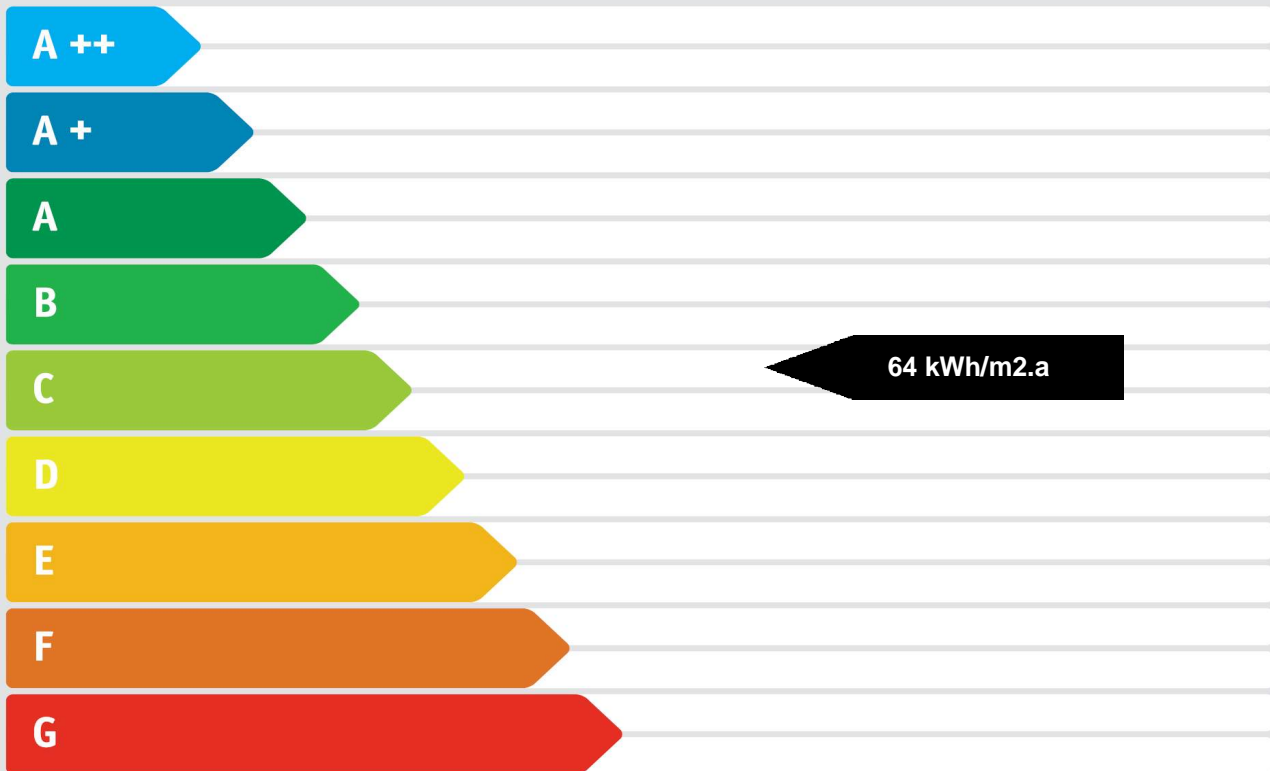
gemäß ÖNORM H 5055
und Richtlinie 2002/91/EG

OIB
Österreichisches Institut für Bautechnik

GEBÄUDE **Bürgerspitalgasse 8 Top 1B+1C+2C**

Gebäudeart	Mehrfamilienhäuser	Erbaut	
Gebäudezone	Energieausweis (Mehrfamilienhäuser)	Katastralgemeinde	Mariahilf
Straße	Bürgerspitalgasse 8 Top 1B+1C+2C	KG-Nummer	01009
PLZ/Ort	1060, Wien-Mariahilf	Einlagezahl	81
EigentümerIn	SAP Immobilien GmbH	Grundstücksnummer	1257

SPEZIFISCHER HEIZWÄRMEBEDARF BEI 3400 HEIZGRADTAGEN (REFERENZKLIMA)



ERSTELLT

ErstellerIn	Architektin DI Vera Korab ZT GmbH	Organisation	Architektin DI Vera Korab ZT GmbH
ErstellerIn-Nr.	(keine)	Ausstellungsdatum	29.02.2012
GWR-Zahl		Gültigkeitsdatum	27.02.2022
Geschäftszahl		Unterschrift	

Energieausweis für Wohngebäude

gemäß ÖNORM H 5055
und Richtlinie 2002/91/EG



GEBÄUDEDATEN

Bürgerspitalgasse 8 Top 1B+1C+2C

Brutto-Grundfläche	412,97 m ²
beheiztes Brutto-Volumen	1.610,60 m ³
charakteristische Länge (l _c)	5,44 m
Kompaktheit (A/V)	0,18 1/m
mittlerer U-Wert (U _m)	1,151 W/m ² K
LEK-Wert	46 -

KLIMADATEN

Klimaregion	Nord - außerhalb von Föhngebieten (N)
Seehöhe	176 m
Heizgradtage	3465 Kd
Heiztage	217 d
Norm-Außentemperatur	-11,3 °C
Soll-Innentemperatur	20 °C

WÄRME- UND ENERGIEBEDARF

Energieausweis (Mehrfamilienhäuser)

	Referenzklima		Standortklima		Anforderung	
	zonenbezogen	spezifisch	zonenbezogen	spezifisch		
HWB	26.391 kWh/a	63,90 kWh/m ² a	27.419 kWh/a	66,39 kWh/m ² a		
WWWB			5.276 kWh/a	12,78 kWh/m ² a		
HTEB-RH			1.971 kWh/a	4,77 kWh/m ² a		
HTEB-WW			1.707 kWh/a	4,13 kWh/m ² a		
HTEB			3.902 kWh/a	9,45 kWh/m ² a		
HEB			36.598 kWh/a	88,62 kWh/m ² a		
EEB			36.598 kWh/a	88,62 kWh/m ² a		
PEB						
CO ₂						

ERLÄUTERUNGEN

Heizwärmebedarf (HWB):	Vom Heizsystem in die Räume abgegebene Wärmemenge, die benötigt wird, um während der Heizsaison bei einer standardisierten Nutzung eine Temperatur von 20°C zu halten.
Heiztechnikenergiebedarf (HTEB):	Energiemenge, die bei der Wärmeerzeugung und -verteilung verloren geht.
Endenergiebedarf (EEB):	Energiemenge, die dem Energiesystem des Gebäudes für Heizung und Warmwasserversorgung inklusive notwendiger Energiemengen für die Hilfsbetriebe bei einer typischen Standardnutzung zugeführt werden muss.

Die Energiekennzahlen dieses Energieausweises dienen ausschließlich der Information. Aufgrund der idealisierten Eingangsparameter können bei tatsächlicher Nutzung erhebliche Abweichungen auftreten. Insbesondere Nutzungseinheiten unterschiedlicher Lage können aus Gründen der Geometrie und der Lage hinsichtlich ihrer Energiekennzahlen von der hier angegebenen abweichen.

Bürgerspitalgasse 8 Top 1B+1C+2C

Bürgerspitalgasse 8 Top 1B+1C+2C
A 1060, Wien-Mariahilf

Verfasser

Architektin DI Vera Korab ZT GmbH
Hirschstettner Straße 19-21/J/DG
1220 Wien-Donaustadt
Architektin DI Vera Korab ZT GmbH

Ing. Gazi Celen BSc
T 01/280-02-70-DW 43
F DW 14
E gazi.celen@archkorab.at

29.02.2012

Bericht

Bürgerspitalgasse 8 Top 1B+1C+2C

Bürgerspitalgasse 8 Top 1B+1C+2C

Bürgerspitalgasse 8 Top 1B+1C+2C

1060 Wien-Mariahilf

Katastralgemeinde: 01009 Mariahilf

Einlagezahl: 81

Grundstücksnummer: 1257

GWR Nummer:

Planunterlagen

Datum: 18.01.2012

Nummer: B01-2012

Verfasser der Unterlagen

Architektin DI Vera Korab ZT GmbH

Hirschstettner Straße 19-21/J/DG

1220, Wien-Donaustadt

Architektin DI Vera Korab ZT GmbH

ErstellerIn Nummer: (keine)

Ing. Gazi Celen BSc

T 01/280-02-70-DW 43

F DW 14

M

E gazi.celen@archkorab.at

Planer

T

F

M

E

Auftraggeber

SAP Immobilien GmbH

Gonzagasse 9

1010 Wien-Innere Stadt

T

F

M

E

Angewandte Berechnungsverfahren

Bauteile

EN ISO 6946:2003-10

Fenster

EN ISO 10077-1:2006-12

Unkonditionierte Gebäudeteile

vereinfacht, ON B 8110-6:2007-08-01

Erdberührte Gebäudeteile

vereinfacht, ON B 8110-6:2007-08

Wärmebrücken

pauschal, ON B 8110-6:2007-08, Formel (21)

Verschattungsfaktoren

vereinfacht, ON B 8110-6:2007-08-01

Heiztechnik

ON H 5056:2007-08

Raumluftechnik

ON H 5057:2007-08

Beleuchtung

ON H 5059:2007-08

Kühltechnik

ON H 5058:2011-03

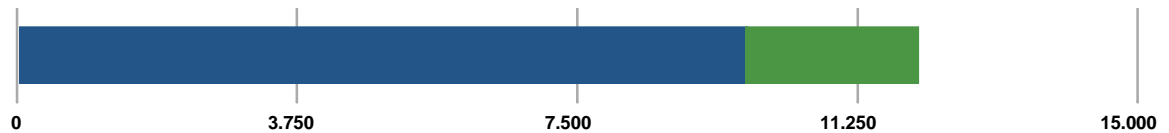
Anlagentechnik des Gesamtgebäudes

Bürgerspitalgasse 8 Top 1B+1C+2C

Wohnen

Nutzprofil: Mehrfamilienhäuser

Heizenergiebedarf in der Zone		versorgt BGF m2	Lstg. kW	HEB kWh/a
■ RH	Raumheizung Anlage 1	412,97	3x24	9.796
■ TW	Warmwasser Anlage 1	412,97		2.327



Raumheizung Anlage 1

Bereitstellung: RH-Wärmebereitstellung dezentral, Defaultwert für Leistung (24 kW), Kessel ohne Gebläseunterstützung, gasförmige Brennstoffe, Brennwertgerät, Defaultwert für Wirkungsgrad, Baujahr nach 1994, (eta 100 % : 0,92), (eta 30 % : 0,98), Aufstellungsort konditionierte Lage in Zone Wohnen, modulierend, gleitende Betriebsweise

Speicherung: kein Speicher,

Anbindeleitungen: Längen pauschal, 2/3 gedämmt, Armaturen ungedämmt

Abgabe: Einzelraumregelung mit Thermostatventilen, individuelle Wärmeverbrauchsermittlung, Flächenheizung (35 °C / 28 °C)

Anbindeleitungen	
Wohnen	77,09 m

Warmwasser Anlage 1

Bereitstellung: WW- und RH-Wärmebereitstellung kombiniert, Raumheizung Anlage 1

Speicherung: Kein Warmwasserspeicher

Stichleitung: Längen pauschal, Kunststoff (Stichl.)

Abgabe: Zweigriffarmaturen, individuelle Wärmeverbrauchsermittlung

Stichleitungen	
Wohnen	22,02 m

Leitwerte

Bürgerspitalgasse 8 Top 1B+1C+2C - Wohnen

Gebäude

... gegen Außen	Le	309,68	
... über Unbeheizt	Lu	0,00	
... über das Erdreich	Lg	0,00	
... Leitwertzuschlag für linienförmige und punktförmige Wärmebrücken		30,96	
Transmissionsleitwert der Gebäudehülle	LT	340,64	W/K
Lüftungsleitwert	LV	116,82	W/K
Mittlerer Wärmedurchgangskoeffizient	Um	1,151	W/m2K

... gegen Außen, über Unbeheizt und das Erdreich

Bauteile gegen Außenluft

	m2	W/m2K	f	fH	W/K
Nord-Ost					
AF10	1OG NO 110/195	2,15	1,400	1,0	3,01
AF11	1OG NO 115/260	2,99	1,400	1,0	4,19
AF12	1OG NO 110/195	2,15	1,400	1,0	3,01
AF13	1OG NO 110/195	2,15	1,400	1,0	3,01
AF14	1OG NO 230/195	4,49	1,400	1,0	6,29
AF15	1OG NO 110/195	2,15	1,400	1,0	3,01
AF16	1OG NO 110/195	2,15	1,400	1,0	3,01
AF25	1OG NO 110/195	2,15	1,400	1,0	3,01
AW01	Außenwand 75 cm	53,68	0,790	1,0	42,41
AW04	Außenwand 45 cm	6,82	1,193	1,0	8,14
		80,88			79,09
Süd-Ost					
AF17	1OG SO 110/195	2,15	1,400	1,0	3,01
AF18	1OG SO 110/195	2,15	1,400	1,0	3,01
AF19	1OG SO 110/195	2,15	1,400	1,0	3,01
AF20	1OG SO 110/195	2,15	1,400	1,0	3,01
AF21	1OG SO 110/195	2,15	1,400	1,0	3,01
AF22	1OG SO 110/195	2,15	1,400	1,0	3,01
AF23	1OG SO 110/195	2,15	1,400	1,0	3,01
AF24	1OG SO 110/195	2,15	1,400	1,0	3,01
AW03	Außenwand 60 cm	55,92	0,951	1,0	53,18
		73,12			77,26
Süd-West					
AF01	1OG SW 110/195	2,15	1,400	1,0	3,01
AF02	1OG SW 110/195	2,15	1,400	1,0	3,01
AF03	1OG SW 110/195	2,15	1,400	1,0	3,01
AF04	1OG SW 110/195	2,15	1,400	1,0	3,01
AF05	1OG SW 230/195	4,49	1,400	1,0	6,29
AF06	1OG SW 110/195	2,15	1,400	1,0	3,01
AF07	1OG SW 110/195	2,15	1,400	1,0	3,01
AF08	1OG SW 110/195	2,15	1,400	1,0	3,01
AF09	1OG SW 110/195	2,15	1,400	1,0	3,01
AW02	Außenwand 65 cm	75,42	0,890	1,0	67,12
AW05	Außenwand 35 cm	8,19	1,439	1,0	11,79
		105,30			109,28

Leitwerte

Bürgerspitalgasse 8 Top 1B+1C+2C - Wohnen

Nord-West

AF26	1OG NW 60/150	0,90	1,400	1,0	1,26
AF27	1OG NW 60/150	0,90	1,400	1,0	1,26
AW04	Außenwand 45 cm	34,82	1,193	1,0	41,54
					36,62
					44,06

... Leitwertzuschlag für linienförmige und punktförmige Wärmebrücken

Leitwerte über Wärmebrücken

Wärmebrücken pauschal **30,96 W/K**

... über Lüftung

Lüftungsleitwert

Fensterlüftung **116,82 W/K**

Lüftungsvolumen	VL =	858,99 m ³
Luftwechselrate	n =	0,40 1/h

Gewinne

Bürgerspitalgasse 8 Top 1B+1C+2C - Wohnen

Wirksame Wärmespeicherfähigkeit des Gebäudes

mittelschwere Bauweise

Interne Wärmegewinne

qi = 3,75 W/m2

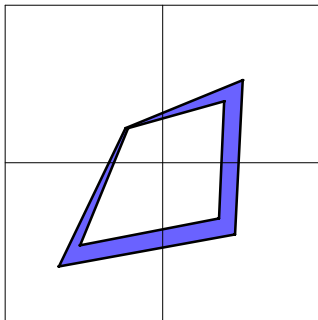
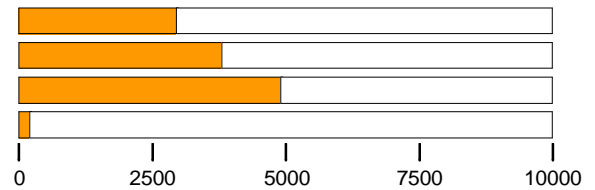
Solare Wärmegewinne

Transparente Bauteile		Anzahl	Summe Ag m2	Fs -	g -	A trans,h m2
Nord-Ost						
AF10	1OG NO 110/195	1	1,57	0,75	0,590	0,61
AF11	1OG NO 115/260	1	2,28	0,75	0,590	0,88
AF12	1OG NO 110/195	1	1,57	0,75	0,590	0,61
AF13	1OG NO 110/195	1	1,57	0,75	0,590	0,61
AF14	1OG NO 230/195	1	3,67	0,75	0,590	1,43
AF15	1OG NO 110/195	1	1,57	0,75	0,590	0,61
AF16	1OG NO 110/195	1	1,57	0,75	0,590	0,61
AF25	1OG NO 110/195	1	1,57	0,75	0,590	0,61
			15,43			6,02
Süd-Ost						
AF17	1OG SO 110/195	1	1,57	0,75	0,590	0,61
AF18	1OG SO 110/195	1	1,57	0,75	0,590	0,61
AF19	1OG SO 110/195	1	1,57	0,75	0,590	0,61
AF20	1OG SO 110/195	1	1,57	0,75	0,590	0,61
AF21	1OG SO 110/195	1	1,57	0,75	0,590	0,61
AF22	1OG SO 110/195	1	1,57	0,75	0,590	0,61
AF23	1OG SO 110/195	1	1,57	0,75	0,590	0,61
AF24	1OG SO 110/195	1	1,57	0,75	0,590	0,61
			12,62			4,92
Süd-West						
AF01	1OG SW 110/195	1	1,57	0,75	0,590	0,61
AF02	1OG SW 110/195	1	1,57	0,75	0,590	0,61
AF03	1OG SW 110/195	1	1,57	0,75	0,590	0,61
AF04	1OG SW 110/195	1	1,57	0,75	0,590	0,61
AF05	1OG SW 230/195	1	3,67	0,75	0,590	1,43
AF06	1OG SW 110/195	1	1,57	0,75	0,590	0,61
AF07	1OG SW 110/195	1	1,57	0,75	0,590	0,61
AF08	1OG SW 110/195	1	1,57	0,75	0,590	0,61
AF09	1OG SW 110/195	1	1,57	0,75	0,590	0,61
			16,30			6,36
Nord-West						
AF26	1OG NW 60/150	1	0,52	0,75	0,590	0,20
AF27	1OG NW 60/150	1	0,52	0,75	0,590	0,20
			1,04			0,40

Gewinne

Bürgerspitalgasse 8 Top 1B+1C+2C - Wohnen

	Aw m ²	Qs, h kWh/a
Nord-Ost	20,38	2.986
Süd-Ost	17,20	3.819
Süd-West	21,69	4.932
Nord-West	1,80	201
	61,07	11.940



Orientierungsdiagramm

Das Diagramm zeigt die Orientierungen und Flächen von opaken und transparenten Bauteilen

- opak
- transparent

Strahlungsintensitäten

Wien-Mariahilf, 176 m

	S kWh/m ²	SO/SW kWh/m ²	O/W kWh/m ²	NO/NW kWh/m ²	N kWh/m ²	H kWh/m ²
Jan.	34,65	27,87	17,19	11,98	11,46	26,05
Feb.	55,63	45,65	29,95	20,92	19,49	47,55
Mär.	76,23	67,31	51,09	34,06	27,57	81,09
Apr.	80,87	79,72	69,32	51,99	40,43	115,54
Mai	90,16	94,91	91,74	72,76	56,94	158,18
Jun.	80,39	90,03	91,64	77,17	61,09	160,78
Jul.	82,13	91,79	93,40	75,69	59,58	161,04
Aug.	88,41	91,21	82,79	60,34	44,90	140,33
Sep.	81,56	74,68	59,94	43,23	35,37	98,26
Okt.	68,48	57,80	40,20	26,38	23,24	62,82
Nov.	38,34	30,55	18,45	12,68	12,10	28,82
Dez.	29,74	23,36	12,74	8,69	8,30	19,31

Monatsbilanz Heizwärmebedarf, Referenzklima

Bürgerspitalgasse 8 Top 1B+1C+2C - Wohnen

Volumen beheizt, BRI: 1.610,60 m³

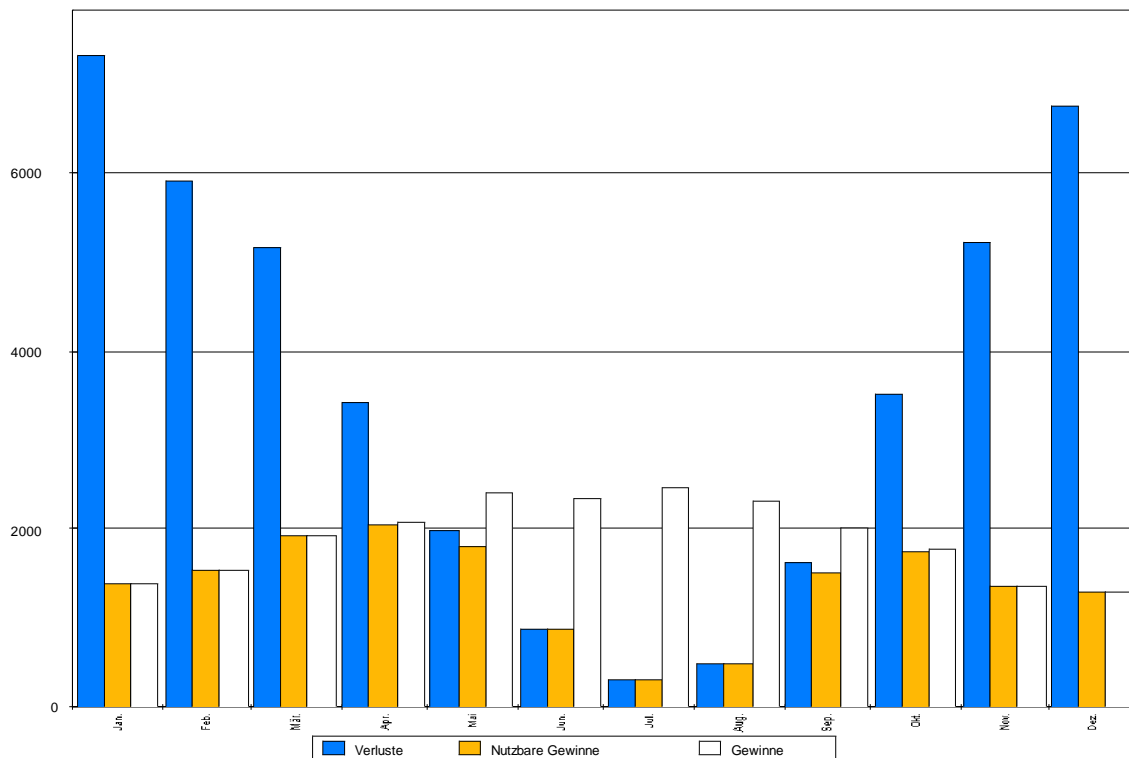
mittelschwere Bauweise

Geschoßfläche, BGF: 412,97 m²

Wien-Mariahilf, 176 m

Heizgradtage HGT (12/20): 3.465 Kd

	Außen °C	QT kWh	QV kWh	eta -	eta Qs kWh	eta Qi kWh	Q h kWh
Jan.	-1,53	5.457	1.871	1,000	449	922	5.957
Feb.	0,73	4.411	1.513	0,999	704	832	4.388
Mär.	4,81	3.850	1.320	0,997	999	919	3.252
Apr.	9,62	2.546	873	0,971	1.165	867	1.388
Mai	14,20	1.470	504	0,750	1.114	691	169
Jun.	17,33	655	225	0,374	543	334	3
Jul.	19,12	223	76	0,122	187	113	-
Aug.	18,56	365	125	0,211	295	195	-
Sep.	15,03	1.219	418	0,744	838	664	135
Okt.	9,64	2.626	900	0,988	830	911	1.786
Nov.	4,16	3.885	1.332	0,999	466	892	3.860
Dez.	0,19	5.021	1.722	1,000	368	922	5.453
		31.726	10.880		7.956	8.259	26.390 kWh



Monatsbilanz Heizwärmebedarf, Standort

Bürgerspitalgasse 8 Top 1B+1C+2C - Wohnen

Volumen beheizt, BRI: 1.610,60 m³

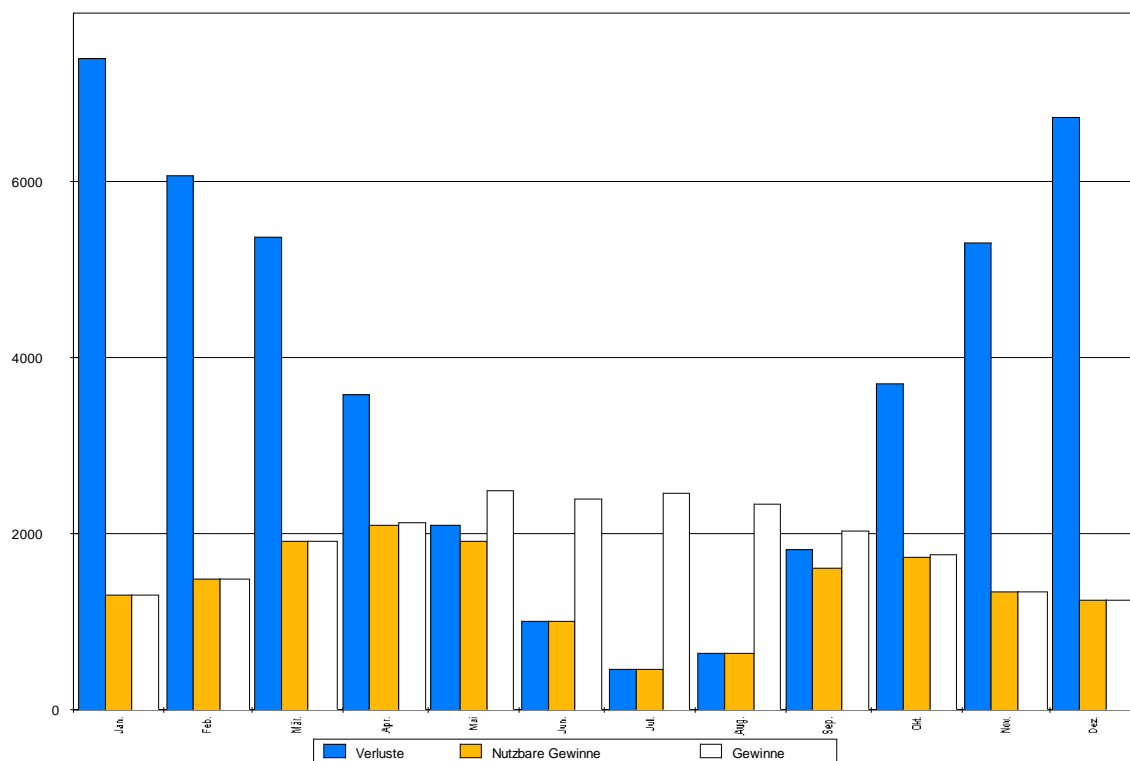
mittelschwere Bauweise

Geschoßfläche, BGF: 412,97 m²

Wien-Mariahilf, 176 m

Heizgradtage HGT (12/20): 3.465 Kd

	Außen °C	HT d	QT kWh	QV kWh	eta -	eta Qs kWh	eta Qi kWh	Q h kWh
Jan.	-1,67	31	5.491	1.883	1,000	392	922	6.060
Feb.	0,31	28	4.508	1.546	1,000	650	832	4.572
Mär.	4,27	31	3.986	1.367	0,998	977	920	3.457
Apr.	9,14	30	2.663	913	0,975	1.203	869	1.504
Mai	13,82	9	1.566	537	0,771	1.186	710	206
Jun.	16,94		752	258	0,417	632	372	5
Jul.	18,62		350	120	0,192	293	177	-
Aug.	18,16		465	160	0,267	379	246	-
Sep.	14,48	12	1.353	464	0,797	894	711	211
Okt.	9,16	31	2.748	942	0,991	815	913	1.962
Nov.	3,93	30	3.942	1.352	1,000	427	892	3.976
Dez.	0,30	31	4.994	1.713	1,000	320	922	5.465
		233	32.817	11.254		8.166	8.486	27.419 kWh



Geschoßfläche und Volumen

Bürgerspitalgasse 8 Top 1B+1C+2C

Gesamt		412,97 m²	1.610,60 m³
Wohnen	beheizt	412,97	1.610,60

Wohnen

beheizt

		Höhe [m]	[m ²]	[m ³]
1.Obergeschoß				
	1x 24,9*12,2+18,75*6,09-2,17* 2,3	3,90	412,97	1.610,60

Bauteilliste

Bürgerspitalgasse 8 Top 1B+1C+2C

AF01 1OG SW 110/195

Neubau

	Länge	psi	g	Fläche	%	U
	m	W/m	-	m ²		W/m ² K
Verglasung			0,590	1,58	73,40	
Rahmen				0,57	26,60	
Glasrandverbund	5,30					
			vorh.	2,15		1,40

AF02 1OG SW 110/195

Neubau

	Länge	psi	g	Fläche	%	U
	m	W/m	-	m ²		W/m ² K
Verglasung			0,590	1,58	73,40	
Rahmen				0,57	26,60	
Glasrandverbund	5,30					
			vorh.	2,15		1,40

AF03 1OG SW 110/195

Neubau

	Länge	psi	g	Fläche	%	U
	m	W/m	-	m ²		W/m ² K
Verglasung			0,590	1,58	73,40	
Rahmen				0,57	26,60	
Glasrandverbund	5,30					
			vorh.	2,15		1,40

AF04 1OG SW 110/195

Neubau

	Länge	psi	g	Fläche	%	U
	m	W/m	-	m ²		W/m ² K
Verglasung			0,590	1,58	73,40	
Rahmen				0,57	26,60	
Glasrandverbund	5,30					
			vorh.	2,15		1,40

Bauteilliste

Bürgerspitalgasse 8 Top 1B+1C+2C

AF05 1OG SW 230/195

Neubau

	Länge	psi	g	Fläche	%	U
	m	W/m	-	m ²		W/m ² K
Verglasung			0,590	3,68	81,90	
Rahmen				0,81	18,10	
Glasrandverbund	7,70					
			vorh.	4,49		1,40

AF06 1OG SW 110/195

Neubau

	Länge	psi	g	Fläche	%	U
	m	W/m	-	m ²		W/m ² K
Verglasung			0,590	1,58	73,40	
Rahmen				0,57	26,60	
Glasrandverbund	5,30					
			vorh.	2,15		1,40

AF07 1OG SW 110/195

Neubau

	Länge	psi	g	Fläche	%	U
	m	W/m	-	m ²		W/m ² K
Verglasung			0,590	1,58	73,40	
Rahmen				0,57	26,60	
Glasrandverbund	5,30					
			vorh.	2,15		1,40

AF08 1OG SW 110/195

Neubau

	Länge	psi	g	Fläche	%	U
	m	W/m	-	m ²		W/m ² K
Verglasung			0,590	1,58	73,40	
Rahmen				0,57	26,60	
Glasrandverbund	5,30					
			vorh.	2,15		1,40

Bauteilliste

Bürgerspitalgasse 8 Top 1B+1C+2C

AF09 1OG SW 110/195

Neubau

	Länge	psi	g	Fläche	%	U
	m	W/m	-	m ²		W/m ² K
Verglasung			0,590	1,58	73,40	
Rahmen				0,57	26,60	
Glasrandverbund	5,30					
			vorh.	2,15		1,40

AF10 1OG NO 110/195

Neubau

	Länge	psi	g	Fläche	%	U
	m	W/m	-	m ²		W/m ² K
Verglasung			0,590	1,58	73,40	
Rahmen				0,57	26,60	
Glasrandverbund	5,30					
			vorh.	2,15		1,40

AF11 1OG NO 115/260

Neubau

	Länge	psi	g	Fläche	%	U
	m	W/m	-	m ²		W/m ² K
Verglasung			0,590	2,28	76,30	
Rahmen				0,71	23,70	
Glasrandverbund	6,70					
			vorh.	2,99		1,40

AF12 1OG NO 110/195

Neubau

	Länge	psi	g	Fläche	%	U
	m	W/m	-	m ²		W/m ² K
Verglasung			0,590	1,58	73,40	
Rahmen				0,57	26,60	
Glasrandverbund	5,30					
			vorh.	2,15		1,40

Bauteilliste

Bürgerspitalgasse 8 Top 1B+1C+2C

AF13 1OG NO 110/195

Neubau

	Länge	psi	g	Fläche	%	U
	m	W/m	-	m ²		W/m ² K
Verglasung			0,590	1,58	73,40	
Rahmen				0,57	26,60	
Glasrandverbund	5,30					
			vorh.	2,15		1,40

AF14 1OG NO 230/195

Neubau

	Länge	psi	g	Fläche	%	U
	m	W/m	-	m ²		W/m ² K
Verglasung			0,590	3,68	81,90	
Rahmen				0,81	18,10	
Glasrandverbund	7,70					
			vorh.	4,49		1,40

AF15 1OG NO 110/195

Neubau

	Länge	psi	g	Fläche	%	U
	m	W/m	-	m ²		W/m ² K
Verglasung			0,590	1,58	73,40	
Rahmen				0,57	26,60	
Glasrandverbund	5,30					
			vorh.	2,15		1,40

AF16 1OG NO 110/195

Neubau

	Länge	psi	g	Fläche	%	U
	m	W/m	-	m ²		W/m ² K
Verglasung			0,590	1,58	73,40	
Rahmen				0,57	26,60	
Glasrandverbund	5,30					
			vorh.	2,15		1,40

Bauteilliste

Bürgerspitalgasse 8 Top 1B+1C+2C

AF17 1OG SO 110/195

Neubau

	Länge	psi	g	Fläche	%	U
	m	W/m	-	m ²		W/m ² K
Verglasung			0,590	1,58	73,40	
Rahmen				0,57	26,60	
Glasrandverbund	5,30					
			vorh.	2,15		1,40

AF18 1OG SO 110/195

Neubau

	Länge	psi	g	Fläche	%	U
	m	W/m	-	m ²		W/m ² K
Verglasung			0,590	1,58	73,40	
Rahmen				0,57	26,60	
Glasrandverbund	5,30					
			vorh.	2,15		1,40

AF19 1OG SO 110/195

Neubau

	Länge	psi	g	Fläche	%	U
	m	W/m	-	m ²		W/m ² K
Verglasung			0,590	1,58	73,40	
Rahmen				0,57	26,60	
Glasrandverbund	5,30					
			vorh.	2,15		1,40

AF20 1OG SO 110/195

Neubau

	Länge	psi	g	Fläche	%	U
	m	W/m	-	m ²		W/m ² K
Verglasung			0,590	1,58	73,40	
Rahmen				0,57	26,60	
Glasrandverbund	5,30					
			vorh.	2,15		1,40

Bauteilliste

Bürgerspitalgasse 8 Top 1B+1C+2C

AF21 10G SO 110/195

Neubau

	Länge	psi	g	Fläche	%	U
	m	W/m	-	m ²		W/m ² K
Verglasung			0,590	1,58	73,40	
Rahmen				0,57	26,60	
Glasrandverbund	5,30					
			vorh.	2,15		1,40

AF22 10G SO 110/195

Neubau

	Länge	psi	g	Fläche	%	U
	m	W/m	-	m ²		W/m ² K
Verglasung			0,590	1,58	73,40	
Rahmen				0,57	26,60	
Glasrandverbund	5,30					
			vorh.	2,15		1,40

AF23 10G SO 110/195

Neubau

	Länge	psi	g	Fläche	%	U
	m	W/m	-	m ²		W/m ² K
Verglasung			0,590	1,58	73,40	
Rahmen				0,57	26,60	
Glasrandverbund	5,30					
			vorh.	2,15		1,40

AF24 10G SO 110/195

Neubau

	Länge	psi	g	Fläche	%	U
	m	W/m	-	m ²		W/m ² K
Verglasung			0,590	1,58	73,40	
Rahmen				0,57	26,60	
Glasrandverbund	5,30					
			vorh.	2,15		1,40

Bauteilliste

Bürgerspitalgasse 8 Top 1B+1C+2C

AF25 1OG NO 110/195

Neubau

AF

	Länge	psi	g	Fläche	%	U
	m	W/m	-	m ²		W/m ² K
Verglasung			0,590	1,58	73,40	
Rahmen				0,57	26,60	
Glasrandverbund	5,30					
			vorh.	2,15		1,40

AF26 1OG NW 60/150

Neubau

AF

	Länge	psi	g	Fläche	%	U
	m	W/m	-	m ²		W/m ² K
Verglasung			0,590	0,52	57,80	
Rahmen				0,38	42,20	
Glasrandverbund	3,40					
			vorh.	0,90		1,40

AF27 1OG NW 60/150

Neubau

AF

	Länge	psi	g	Fläche	%	U
	m	W/m	-	m ²		W/m ² K
Verglasung			0,590	0,52	57,80	
Rahmen				0,38	42,20	
Glasrandverbund	3,40					
			vorh.	0,90		1,40

AW01 Außenwand 75 cm

Bestand

AW

A-I

		d [m]	λ [W/mK]	R [m ² K/W]
1	Außenputz	0,0150	1,400	0,011
2	Vollziegelmauerwerk (R = 1600)	0,7500	0,700	1,071
3	Innenputz (Kalk-Zement) R = 1600	0,0100	0,700	0,014
	Wärmeübergangswiderstände			0,170
		0,7750	RT =	1,266
			U =	0,790

Bauteilliste

Bürgerspitalgasse 8 Top 1B+1C+2C

AW02		Außenwand 65 cm			Bestand
AW	A-I				
		d [m]	λ [W/mK]	R [m ² K/W]	
1	Außenputz	0,0150	1,400	0,011	
2	Vollziegelmauerwerk (R = 1600)	0,6500	0,700	0,929	
3	Innenputz (Kalk-Zement) R = 1600	0,0100	0,700	0,014	
Wärmeübergangswiderstände				0,170	
		0,6750	RT =	1,124	
			U =	0,890	

AW03		Außenwand 60 cm			Bestand
AW	A-I				
		d [m]	λ [W/mK]	R [m ² K/W]	
1	Außenputz	0,0150	1,400	0,011	
2	Vollziegelmauerwerk (R = 1600)	0,6000	0,700	0,857	
3	Innenputz (Kalk-Zement) R = 1600	0,0100	0,700	0,014	
Wärmeübergangswiderstände				0,170	
		0,6250	RT =	1,052	
			U =	0,951	

AW04		Außenwand 45 cm			Bestand
AW	A-I				
		d [m]	λ [W/mK]	R [m ² K/W]	
1	Außenputz	0,0150	1,400	0,011	
2	Vollziegelmauerwerk (R = 1600)	0,4500	0,700	0,643	
3	Innenputz (Kalk-Zement) R = 1600	0,0100	0,700	0,014	
Wärmeübergangswiderstände				0,170	
		0,4750	RT =	0,838	
			U =	1,193	

AW05		Außenwand 35 cm			Bestand
AW	A-I				
		d [m]	λ [W/mK]	R [m ² K/W]	
1	Außenputz	0,0150	1,400	0,011	
2	Vollziegelmauerwerk (R = 1600)	0,3500	0,700	0,500	
3	Innenputz (Kalk-Zement) R = 1600	0,0100	0,700	0,014	
Wärmeübergangswiderstände				0,170	
		0,3750	RT =	0,695	
			U =	1,439	

Bauteilflächen

Bürgerspitalgasse 8 Top 1B+1C+2C - Alle Gebäudeteile/Zonen

			m2
Flächen der thermischen Gebäudehülle			295,93
	Opake Flächen	79,36 %	234,86
	Fensterflächen	20,64 %	61,07
	Wärmefluss nach oben		0,00
	Wärmefluss nach unten		0,00
Andere Flächen			0,00
	Opake Flächen	0 %	0,00
	Fensterflächen	0 %	0,00

Flächen der thermischen Gebäudehülle

Wohnen				Mehrfamilienhäuser
				m2
AF01	1OG SW 110/195	SW	1 x 2,15	2,15
AF02	1OG SW 110/195	SW	1 x 2,15	m2 2,15
AF03	1OG SW 110/195	SW	1 x 2,15	m2 2,15
AF04	1OG SW 110/195	SW	1 x 2,15	m2 2,15
AF05	1OG SW 230/195	SW	1 x 4,49	m2 4,49
AF06	1OG SW 110/195	SW	1 x 2,15	m2 2,15
AF07	1OG SW 110/195	SW	1 x 2,15	m2 2,15
AF08	1OG SW 110/195	SW	1 x 2,15	m2 2,15
AF09	1OG SW 110/195	SW	1 x 2,15	m2 2,15
AF10	1OG NO 110/195	NO	1 x 2,15	m2 2,15

Bauteilflächen

Bürgerspitalgasse 8 Top 1B+1C+2C - Alle Gebäudeteile/Zonen

AF11	1OG NO 115/260	NO	1 x 2,99	m2 2,99
AF12	1OG NO 110/195	NO	1 x 2,15	m2 2,15
AF13	1OG NO 110/195	NO	1 x 2,15	m2 2,15
AF14	1OG NO 230/195	NO	1 x 4,49	m2 4,49
AF15	1OG NO 110/195	NO	1 x 2,15	m2 2,15
AF16	1OG NO 110/195	NO	1 x 2,15	m2 2,15
AF17	1OG SO 110/195	SO	1 x 2,15	m2 2,15
AF18	1OG SO 110/195	SO	1 x 2,15	m2 2,15
AF19	1OG SO 110/195	SO	1 x 2,15	m2 2,15
AF20	1OG SO 110/195	SO	1 x 2,15	m2 2,15
AF21	1OG SO 110/195	SO	1 x 2,15	m2 2,15
AF22	1OG SO 110/195	SO	1 x 2,15	m2 2,15
AF23	1OG SO 110/195	SO	1 x 2,15	m2 2,15
AF24	1OG SO 110/195	SO	1 x 2,15	m2 2,15
AF25	1OG NO 110/195	NO	1 x 2,15	m2 2,15

Bauteilflächen

Bürgerspitalgasse 8 Top 1B+1C+2C - Alle Gebäudeteile/Zonen

AF26	1OG NW 60/150		NW	1 x 0,90	m2 0,90
AF27	1OG NW 60/150		NW	1 x 0,90	m2 0,90
AW01	Außenwand 75 cm				m2 53,69
	Fläche	NO	x+y	1 x 3,9*18,44	71,91
	1OG NO 110/195			- 1 x 2,15	- 2,15
	1OG NO 115/260			- 1 x 2,99	- 2,99
	1OG NO 110/195			- 1 x 2,15	- 2,15
	1OG NO 110/195			- 1 x 2,15	- 2,15
	1OG NO 230/195			- 1 x 4,49	- 4,49
	1OG NO 110/195			- 1 x 2,15	- 2,15
	1OG NO 110/195			- 1 x 2,15	- 2,15
AW02	Außenwand 65 cm				m2 75,42
	Fläche	SW	x+y	1 x 3,9*24,9	97,11
	1OG SW 110/195			- 1 x 2,15	- 2,15
	1OG SW 110/195			- 1 x 2,15	- 2,15
	1OG SW 110/195			- 1 x 2,15	- 2,15
	1OG SW 110/195			- 1 x 2,15	- 2,15
	1OG SW 230/195			- 1 x 4,49	- 4,49
	1OG SW 110/195			- 1 x 2,15	- 2,15
	1OG SW 110/195			- 1 x 2,15	- 2,15
	1OG SW 110/195			- 1 x 2,15	- 2,15
	1OG SW 110/195			- 1 x 2,15	- 2,15
AW03	Außenwand 60 cm				m2 55,93
	Fläche	SO	x+y	1 x 3,9*18,75	73,12
	1OG SO 110/195			- 1 x 2,15	- 2,15
	1OG SO 110/195			- 1 x 2,15	- 2,15
	1OG SO 110/195			- 1 x 2,15	- 2,15
	1OG SO 110/195			- 1 x 2,15	- 2,15
	1OG SO 110/195			- 1 x 2,15	- 2,15
	1OG SO 110/195			- 1 x 2,15	- 2,15
	1OG SO 110/195			- 1 x 2,15	- 2,15
	1OG SO 110/195			- 1 x 2,15	- 2,15
AW04	Außenwand 45 cm				m2 41,64
	Fläche	NO	x+y	1 x 3,9*2,3	8,97
	Fläche	NW	x+y	1 x 7,22*3,9	28,15
	Fläche	NW	x+y	1 x 2,17*3,9	8,46
	1OG NO 110/195			- 1 x 2,15	- 2,15
	1OG NW 60/150			- 1 x 0,90	- 0,90
	1OG NW 60/150			- 1 x 0,90	- 0,90

Bauteilflächen

Bürgerspitalgasse 8 Top 1B+1C+2C - Alle Gebäudeteile/Zonen

				m2
AW05	Außenwand 35 cm			8,19
	Fläche	SW	x+y	8,19
			1 x 3,9*2,1	

Nachweis des Wärmeschutzes

OIB Richtlinie 6:2007 (ON 2008)

Mittlerer U-Wert von Außenbauteilen

Objekt

Verfasser der Unterlagen

Bürgerspitalgasse 8 Top 1B+1C+2C

Auftraggeber

SAP Immobilien GmbH
Mittlerer Wärmedurchgangskoeffizient U-Wert
1,05 [W/(m²K)]

erforderlich

- [W/(m²K)]

Typ	Nr.	Bauteile	Fläche [m ²]	U-Wert [W/(m ² K)]	A x U [W/K]	transp. Bauteil
AF	AF01	1OG SW 110/195	2,15	1,400	3,01	✓
AF	AF02	1OG SW 110/195	2,15	1,400	3,01	✓
AF	AF03	1OG SW 110/195	2,15	1,400	3,01	✓
AF	AF04	1OG SW 110/195	2,15	1,400	3,01	✓
AF	AF05	1OG SW 230/195	4,49	1,400	6,28	✓
AF	AF06	1OG SW 110/195	2,15	1,400	3,01	✓
AF	AF07	1OG SW 110/195	2,15	1,400	3,01	✓
AF	AF08	1OG SW 110/195	2,15	1,400	3,01	✓
AF	AF09	1OG SW 110/195	2,15	1,400	3,01	✓
AF	AF10	1OG NO 110/195	2,15	1,400	3,01	✓
AF	AF11	1OG NO 115/260	2,99	1,400	4,18	✓
AF	AF12	1OG NO 110/195	2,15	1,400	3,01	✓
AF	AF13	1OG NO 110/195	2,15	1,400	3,01	✓
AF	AF14	1OG NO 230/195	4,49	1,400	6,28	✓
AF	AF15	1OG NO 110/195	2,15	1,400	3,01	✓
AF	AF16	1OG NO 110/195	2,15	1,400	3,01	✓
AF	AF17	1OG SO 110/195	2,15	1,400	3,01	✓
AF	AF18	1OG SO 110/195	2,15	1,400	3,01	✓
AF	AF19	1OG SO 110/195	2,15	1,400	3,01	✓
AF	AF20	1OG SO 110/195	2,15	1,400	3,01	✓
AF	AF21	1OG SO 110/195	2,15	1,400	3,01	✓
AF	AF22	1OG SO 110/195	2,15	1,400	3,01	✓
AF	AF23	1OG SO 110/195	2,15	1,400	3,01	✓
Summe A x U					309,68	
Summe der Außenbauteilflächen			295,93			
Summe der transparenten Bauteilflächen			61,07			
Anteile der transparenten Bauteilflächen			20,64	< 30,0 %		
Mittlerer Wärmedurchgangskoeffizient U-Wert					1,046	[W/(m²K)]

