

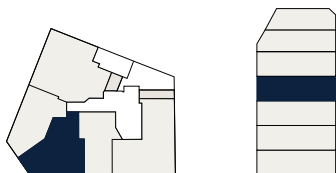
## Siebenbrunnengasse 65 1050 Wien

### Top 15 · 3. Obereschoß

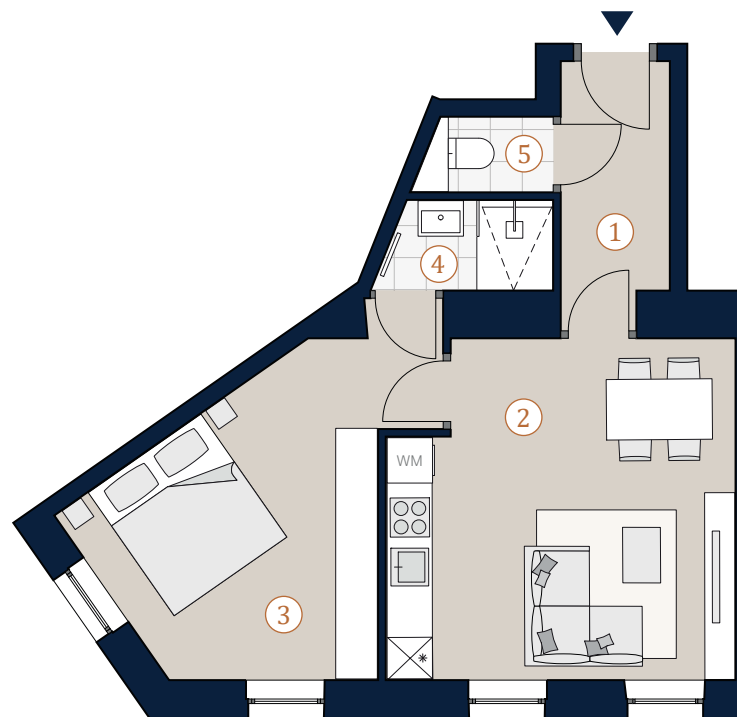
**Wohnfläche** 42,02 m<sup>2</sup>

1	Vorraum	4,14 m <sup>2</sup>
2	Wohnküche	19,40 m <sup>2</sup>
3	Zimmer	14,55 m <sup>2</sup>
4	Bad	2,57 m <sup>2</sup>
5	WC	1,36 m <sup>2</sup>

### Übersicht



Bei Immobilien zu Hause.  
Seit 3 Generationen.



A4 | M 1:100



Die in der Plandarstellung dargestellte Möblierung ist schematisch und dient ausschließlich zur Illustration. Diese Darstellungen sind unverbindliche Plankopien. Der Planung und Ausführung sind Änderungen vorbehalten. Es gilt die Bau- und Ausstattungsbeschreibung. Sämtliche Maße sind Rohbaumaße. Planstand: April 2024